

72

Відомість креслень комплекту ГП

Аркуш	Найменування	Примітка
1	Загальні дані	
2	Ситуаційна схема	
3	Генеральний план, креслення розпланування М 1:500	
4	Схема генерального плану, план організації рельєфу М 1:500	
5	План розташування бортового каменю, план покриття М 1:500	
6	Схема руху транспорту та пішоходів М 1:1000	
7	Відомість обсягів будівельно-монтажних робіт	

Загальні вказівки:

1. Даний розділ проекту розроблений на підставі:

- завдання на проектування;

2. Креслення генерального плану розроблені відповідно до діючих норм, правил і стандартів.

3. Земляні роботи виконати згідно з ДСТУ-Н Б В.2.1-28:2013.

Перед початком земляних робіт викликати на ділянку представників всіх зацікавлених служб по інженерним комунікаціям, які прокладені поряд з місцем виконання будівельно-монтажних робіт та виконати їх вказівки по охороні діючих підземних мереж.

4. Складання актів прихованих робіт належить робити по виконанню наступних робіт:

- гедезичні роботи з розбивки та заріплення в плані осей будівель та споруд, трас проїздів;
- зняття родючого шару ґрунту;
- заміна ґрунтів в основі земляного полотна;
- зведення і ущільнення земляного полотна і підготовка його поверхні для дорожнього покриття;
- улаштування бетонної подушки під бортовий камінь;
- улаштування бортового каменя;
- улаштування конструктивних шарів основ та покриттів дорожнього одягу;

Відомість документів, на які посилаються

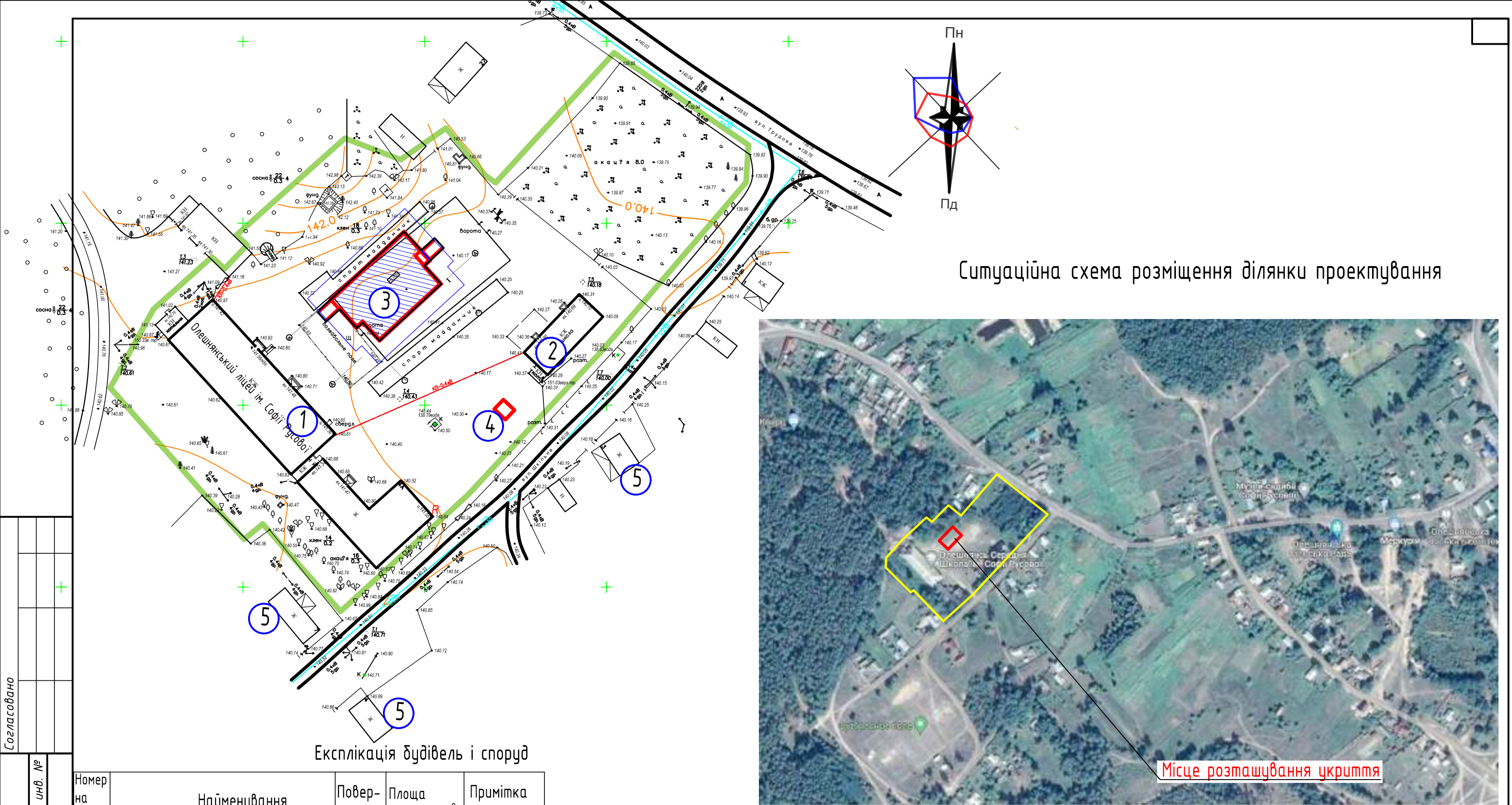
Позначення	Найменування	Примітка
ДБН Б.2.2-12:2019	Планування та забудова територій	
ДБН В.2.3-5:2018	Вулиці та дороги населених пунктів	
ДБН Б.2.2-5:2011	Благоустрій території	
ДСТУ Б.А.2.4-4:2009	Основні вимоги до проектної та робочої документації	
ДСТУ Б.А.2.4-2:2009	Умовні позначки і графічні зображення елементів генеральних планів та споруд автотранспорту	
ДСТУ Б.А.2.4-6:2009	Правила виконання робочої документації генеральних планів	
ДСТУ Б.В.2.7-30:2013	Матеріали нерудні для щебеневих і гравійних основ та покриттів автомобільних доріг.	
ДСТУ Б.В.2.7-210:2010	Пісок із відсівів дроблення вивержених гірських порід для будівельних робіт	
ДСТУ Б.В.2.7-23-95	Будівельні матеріали.Розчини будівельні.	
	Загальні технічні умови	
ДСТУ Б.В.2.7-237:2010	Камені бетонні та залізобетонні бортові.	
	Технічні умови	
ТУ У В.2.7-26.6-24258401-001-2002	Камені бортові та елементи мостіння	
	вібропресовані фігурні	

02-24-ГП

Нове будівництво захисної споруди цивільного захисту-споруди подвійного призначення із захисними властивостями протирадіаційного укриття для потреб Олешнянського ліцею ім.С.Ф.Русової Добрянської селищної ради за адресою:вул.Шкільна,4-А,с.Олешня,Чернігівського району, Чернігівської області.

Изм.	Кол.уч.	Лист	№ док.	Подп.	Дата	Стадия	Лист	Листов
ГИП						П	1	
ГАП.	Козир О.І.							
Исполн.	Наливайко П.І.							
						Загальні дані	ПП "АРДІКА"	
Проверил.	Козир О.І.							
Н.контроль								

Формат



Ситуаційна схема розміщення ділянки проектування

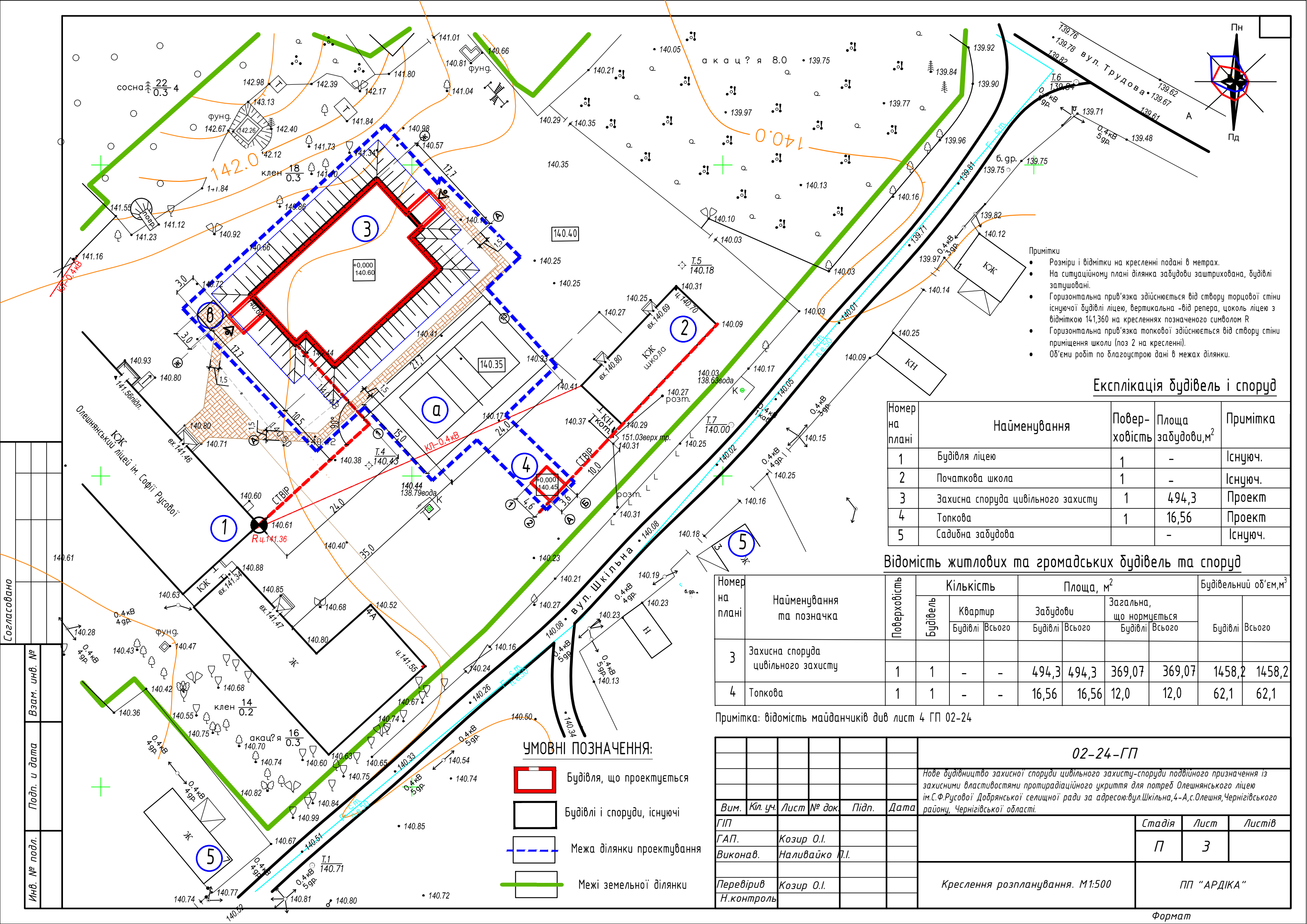
Експлікація будівель і споруд

Номер на плані	Найменування	Поверховість	Площа забудови, м²	Примітка
1	Будівля ліцею	1	-	Існуюч.
2	Початкова школа	1	-	Існуюч.
3	Місце розміщення укриття		494,3	Проект
4	Топкова		16,56	Проект
5	Садибна забудова		-	Існуюч.

- УМОВНІ ПОЗНАЧЕННЯ:
- Будівля, що проектується
  - Будівлі і споруди, існуючі
  - Будівлі, що підлягають зносу
  - Межі земельної ділянки

						02-24-ГП		
						Нове будівництво захисної споруди цивільного захисту-споруди подвійного призначення із захисними властивостями протирадіаційного укриття для потреб Олешнянського ліцею ім.С.Ф.Русової Добрянської селищної ради за адресою:вул.Шкільна,4-А,с.Олешня,Чернігівського району, Чернігівської області.		
Вим.	Кл. уч.	Лист	№ док.	Підп.	Дата	Генеральний план. Ситуаційна схема	Стадія	Лист
ГП	ГАП.	Виконав.	Перевірів	Н.контроль			П	2
						ПП"АРДІКА"		





- Примітки
- Розміри і відмітки на кресленні подані в метрах.
  - На ситуаційному плані ділянка забудови заштрихована, будівлі заштриховані.
  - Горизонтальна прив'язка здійснюється від створу торцевої стіни існуючої будівлі ліцею, вертикальна - від репера, цоколь ліцею з відміткою 141,360 на кресленнях позначено символом R.
  - Горизонтальна прив'язка топкової здійснюється від створу стіни приміщення школи (поз 2 на кресленні).
  - Об'єми робіт по благоустрою дані в межах ділянки.

Експлікація будівель і споруд

Номер на плані	Найменування	Поверховість	Площа забудови, м²	Примітка
1	Будівля ліцею	1	-	Існуюч.
2	Початкова школа	1	-	Існуюч.
3	Захисна споруда цивільного захисту	1	494,3	Проект
4	Топкова	1	16,56	Проект
5	Садина забудова	-	-	Існуюч.

Відомість житлових та громадських будівель та споруд

Номер на плані	Найменування та позначка	Поверховість	Кількість			Площа, м <sup>2</sup>				Будівельний об'єм, м <sup>3</sup>	
			Будівель	Квартир		Забудови		Загальна, що нормується		Будівлі	Всього
				Будівлі	Всього	Будівлі	Всього	Будівлі	Всього		
3	Захисна споруда цивільного захисту										
		1	1	-	-	494,3	494,3	369,07	369,07	1458,2	1458,2
4	Топкова	1	1	-	-	16,56	16,56	12,0	12,0	62,1	62,1

Примітка: відомість майданчиків див лист 4 ГП 02-24

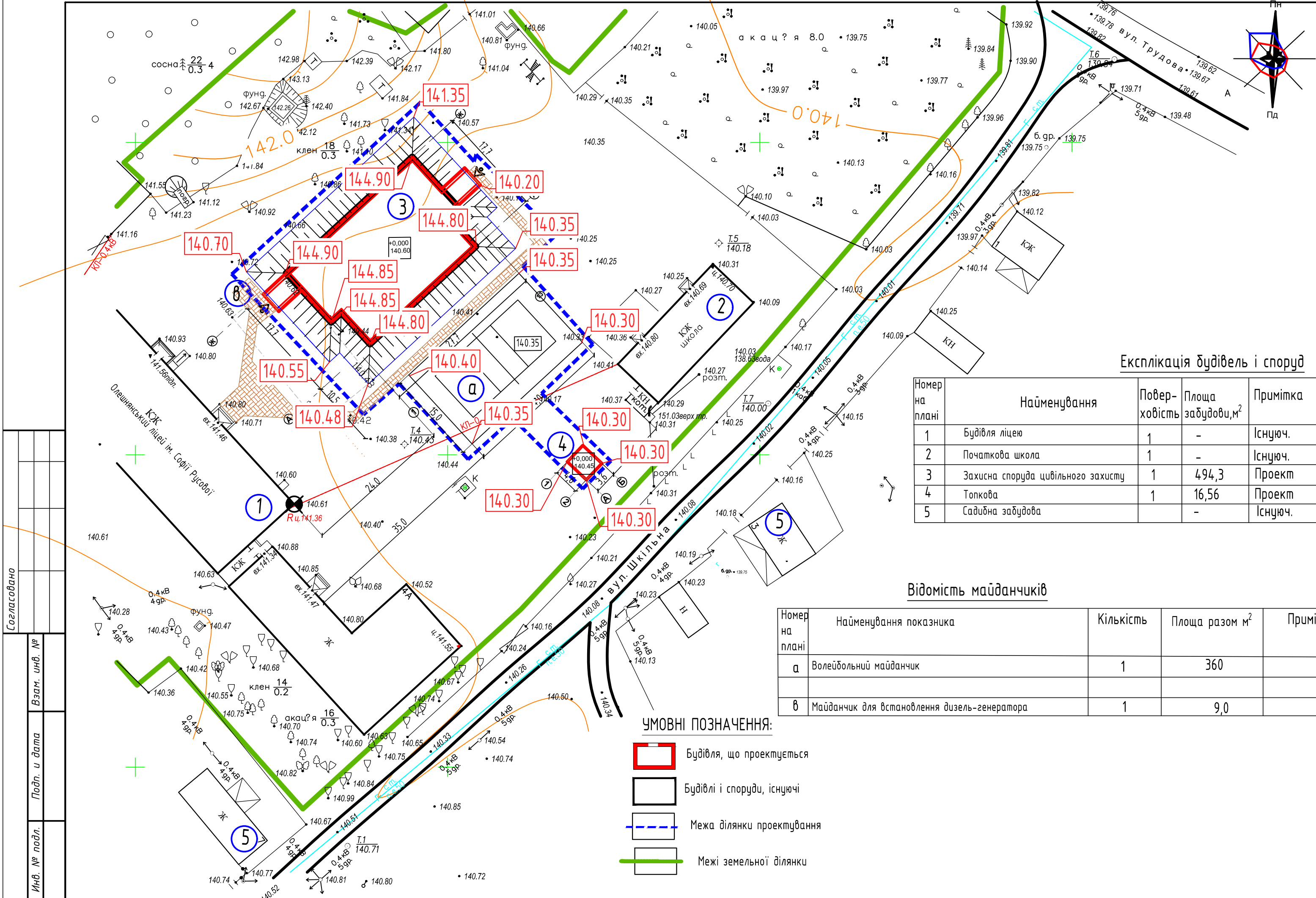
УМОВНІ ПОЗНАЧЕННЯ:

- Будівля, що проектується
- Будівлі і споруди, існуючі
- Межа ділянки проектування
- Межі земельної ділянки

02-24-ГП

Нове будівництво захисної споруди цивільного захисту-споруди подвійного призначення із захисними властивостями протирадіаційного укриття для потреб Олешнянського ліцею ім.С.Ф.Русової Добрянської селищної ради за адресою: вул.Шкільна, 4-А, с.Олешня, Чернігівського району, Чернігівської області.

Вим.	Кл. уч.	Лист	№ док.	Підп.	Дата	Стадія	Лист	Листів
ГП	Козир О.І.					П	3	
Виконав.	Наливайко П.І.					Креслення розпланування. М1:500		
Перевірів	Козир О.І.					ПП "АРДІКА"		
Н.контроль						Формат		



Відомість об'ємів земляних мас

Найменування ґрунту	Кількість,м3				Примітка
	Територія в межах ділянки		Територія за межами ділянки		
	Насип(+)	Виїмка (-)	Насип(+)	Виїмка (-)	
Ґрунт планування території	-	-	-	-	
Витиснутий ґрунт в т.ч. приулаштуванні:	-	-	-	-	
а) підземних частин будівель	-	377,32	-	-	
б) автошляхових покриттів	-	104,6	-	-	
в) підпірна стінка	-	-	-	-	
г) підземних мереж	-	-	-	-	
д) водовідливних споруд	-	-	-	-	
е) родючого ґрунту на ділянках озеленення	-	-	-	-	
Ґрунт для улаштування земляного полотна автошляхів	-	-	-	-	
Ґрунт для улаштування насипу на покритті	1305.9	-	-	-	
Всього придатного ґрунту	-	-	-	-	
Нестача придатного ґрунту	823.98	-	-	-	
Ґрунт непридатний для улаштування насипу основ будівель, споруд, що підлягає видаленню з території (торф)	-	-	-	-	
Родючий ґрунт всього	-	-	-	-	
в т.ч.					
а) що використовується для озеленення території	-	-	-	-	
б) надмір родючого ґрунту (рекультивация земель)	-	-	-	-	
Разом ґрунту, що переробляється	-	-	-	-	

Експлікація будівель і споруд

Номер на плані	Найменування	Поверховість	Площа забудови,м²	Примітка
1	Будівля ліцею	1	-	Існуюч.
2	Початкова школа	1	-	Існуюч.
3	Захисна споруда цивільного захисту	1	494,3	Проект
4	Топкова	1	16,56	Проект
5	Садибна забудова	-	-	Існуюч.

Відомість майданчиків

Номер на плані	Найменування показника	Кількість	Площа разом м²	Примітка
а	Волейбольний майданчик	1	360	
б	Майданчик для встановлення дизель-генератора	1	9,0	

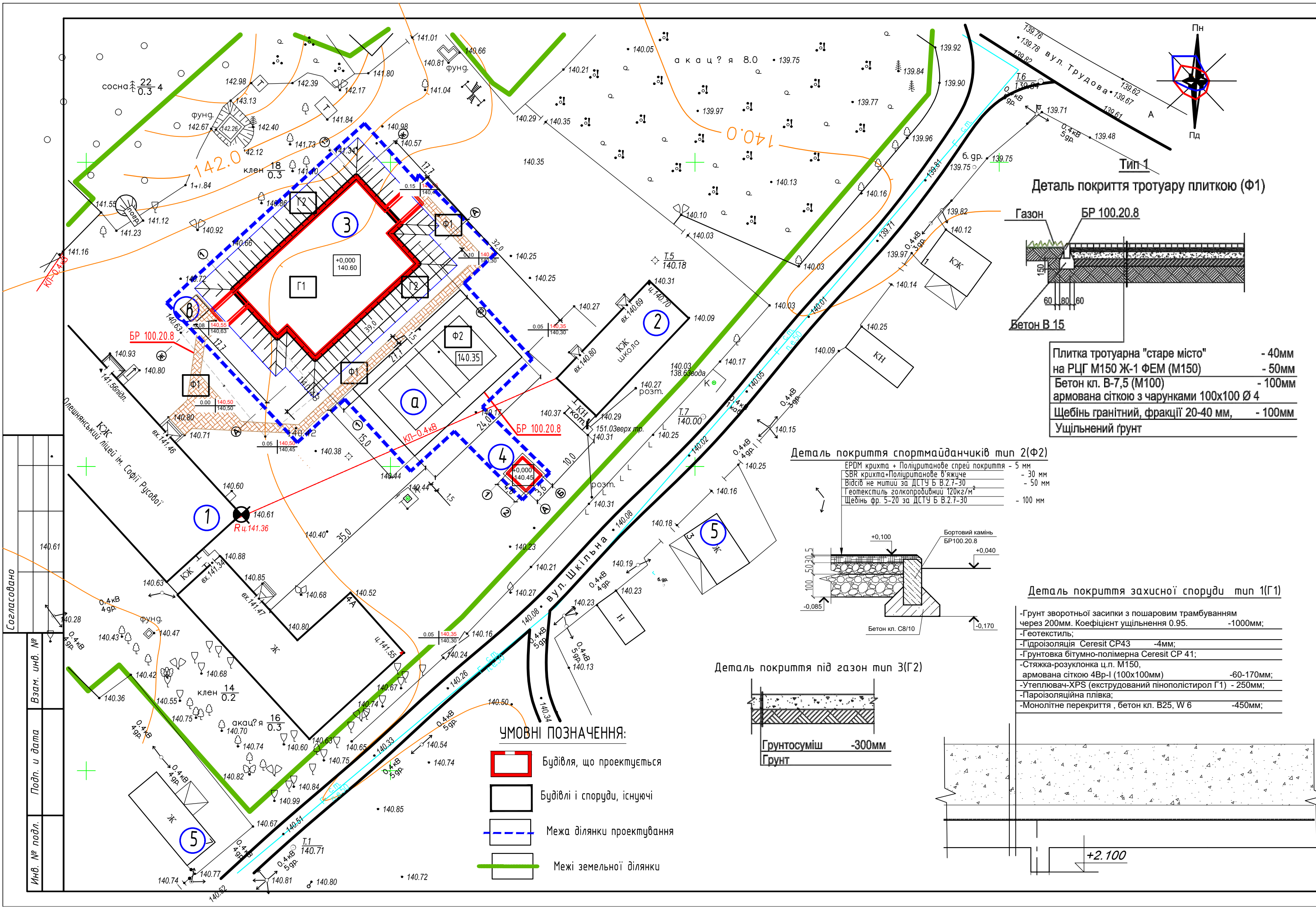
УМОВНІ ПОЗНАЧЕННЯ:

- Будівля, що проектується
- Будівлі і споруди, існуючі
- Межа ділянки проектування
- Межі земельної ділянки

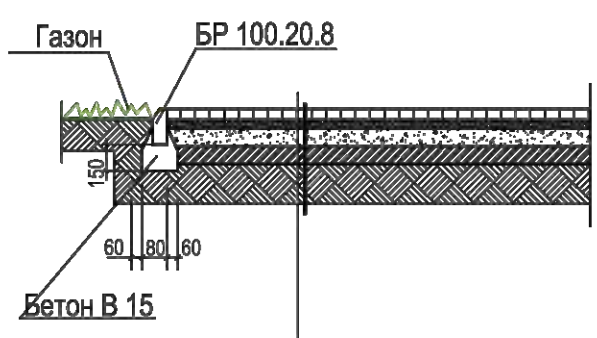
Розміри та відмітки на кресленнях вказані у метрах.  
Відмітки низу ґрунтів, що підлягають видаленню, на плані не показані.  
На ділянці в місцях виконання робіт по вертикальному плануванню попередньо зняти шар рослинного ґрунту для подальшого його використання. Витиснутий рослинний ґрунт розділити на ділянках озеленення.  
При влаштуванні вертикального планування враховувати товщину конструкції тротуарів, проїздів, майданчиків...  
Нестачу ґрунту привезти з ділянок об'єкта будівництва які розташовані поруч за попередніми домовленостями або за рахунок ґрунту розташованого в зеленій зоні із забезпеченням нормативних відстаней від електричних опор та споруд

02-24-ГП						Стадія		
Нове будівництво захисної споруди цивільного захисту-споруди подвійного призначення із захисними властивостями протирадіаційного укриття для потреб Олешнянського ліцею ім.С.Ф.Русової Добрянської селищної ради за адресою:вул.Шкільна,4-А,с.Олешня,Чернігівського району, Чернігівської області.						РП		
Вим.	Кіл. уч.	Лист	№ док.	Підп.	Дата	Листів		
ГІП								
ГАП.	Козир О.І.					4		
Виконав.	Наливайко П.І.							
Перевірив	Козир О.І.							
Н.контроль						ПП "АРДІКА"		
Схема генерального плану План організації рельєфу М 1:500						Формат		





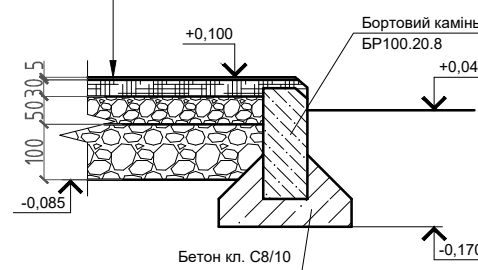
Тип-1  
Деталь покриття тротуару плиткою (Ф1)



Плитка тротуарна "старе місто" - 40мм  
на РЦГ М150 Ж-1 ФЕМ (М150) - 50мм  
Бетон кл. В-7,5 (М100) - 100мм  
армована сіткою з чарунками 100х100 Ø 4  
Щебінь гранітний, фракції 20-40 мм, - 100мм  
Ущільнений ґрунт

Деталь покриття спортмайданчиків тип 2(Ф2)

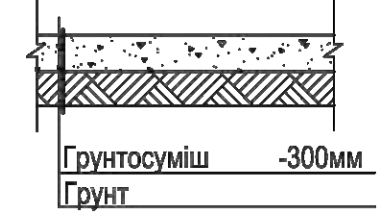
EPDM крихта + Поліуританове спреї покриття - 5 мм  
SBR крихта+Поліуританове в'язуче - 30 мм  
Відсів не митий за ДСТУ Б В.2.7-30 - 50 мм  
Геотекстиль голкопробивний 120кг/м²  
Щебінь фр. 5-20 за ДСТУ Б В.2.7-30 - 100 мм



Деталь покриття захисної споруди тип 1(Г1)

-Ґрунт зворотньої засипки з пошаровим трамбуванням через 200мм. Коефіцієнт ущільнення 0.95. -1000мм;  
-Геотекстиль;  
-Гідроізоляція Ceresit CP43 -4мм;  
-Ґрунтовка бітумно-полімерна Ceresit CP 41;  
-Стяжка-розуклонка ц.п. М150, армована сіткою 4Вр-1 (100х100мм) -60-170мм;  
-Утеплювач-XPS (екструдований пінополістирол Г1) - 250мм;  
-Пароізоляційна плівка;  
-Монолітне перекриття , бетон кл. В25, W 6 -450мм;

Деталь покриття під газон тип 3(Г2)



УМОВНІ ПОЗНАЧЕННЯ:

- Будівля, що проектується
- Будівлі і споруди, існуючі
- Межа ділянки проектування
- Межі земельної ділянки

Експлікація будівель і споруд

Номер на плані	Найменування	Повер-ховість	Площа забудови,м²	Примітка
1	Будівля ліцею	1	-	Існуюч.
2	Початкова школа	1	-	Існуюч.
3	Захисна споруда цивільного захисту	1	494,3	Проект
4	Топкова	1	16,56	Проект
5	Садибна забудова		-	Існуюч.

Специфікація виробів влаштування проїздів, тротуарів

Марка поз.	Позначка	Найменування	Кількість, м.п.	Маса од.кг	Примітка
1	ДСТУ Б В.2.7-237:2010	БР 100.20.8	615,0		

Відомість тротуарів, доріжок, проїздів, майданчиків

Графічне зображення	Найменування	Тип покриття	Площа, м2	Примітка
	Доріжка	Тротуарна плитка Тип 1	194,0,0	
	Спортртивний майданчик	Гумове покриття Тип 2	360,0	
	Захисна споруда	ґрунт, газон Тип 1	999,0	
	Озеленення	Ґрунт,газон Тип 3	246,0	Відкоси засіяти газонною травою для укріплення

02-24-ГП

Вим.	Кіл. уч.	Лист	№ док.	Підп.	Дата	Нове будівництво захисної споруди цивільного захисту-споруди подвійного призначення із захисними властивостями протирадіаційного укриття для потреб Олешнянського ліцею ім.С.Ф.Русової Добрянської селищної ради за адресою:вул.Шкільна,4-А,с.Олешня,Чернігівського району Чернігівської області	Стадія	Лист	Листів
ГІП	ГАП.	Виконав.	Козир О.І.	Наливайко П.І.			РП	5	
Перевірів	Н.контроль	Козир О.І.				Схема розташування бортового каменю. План покриття М 1:500	ПП "АРДІКА"		

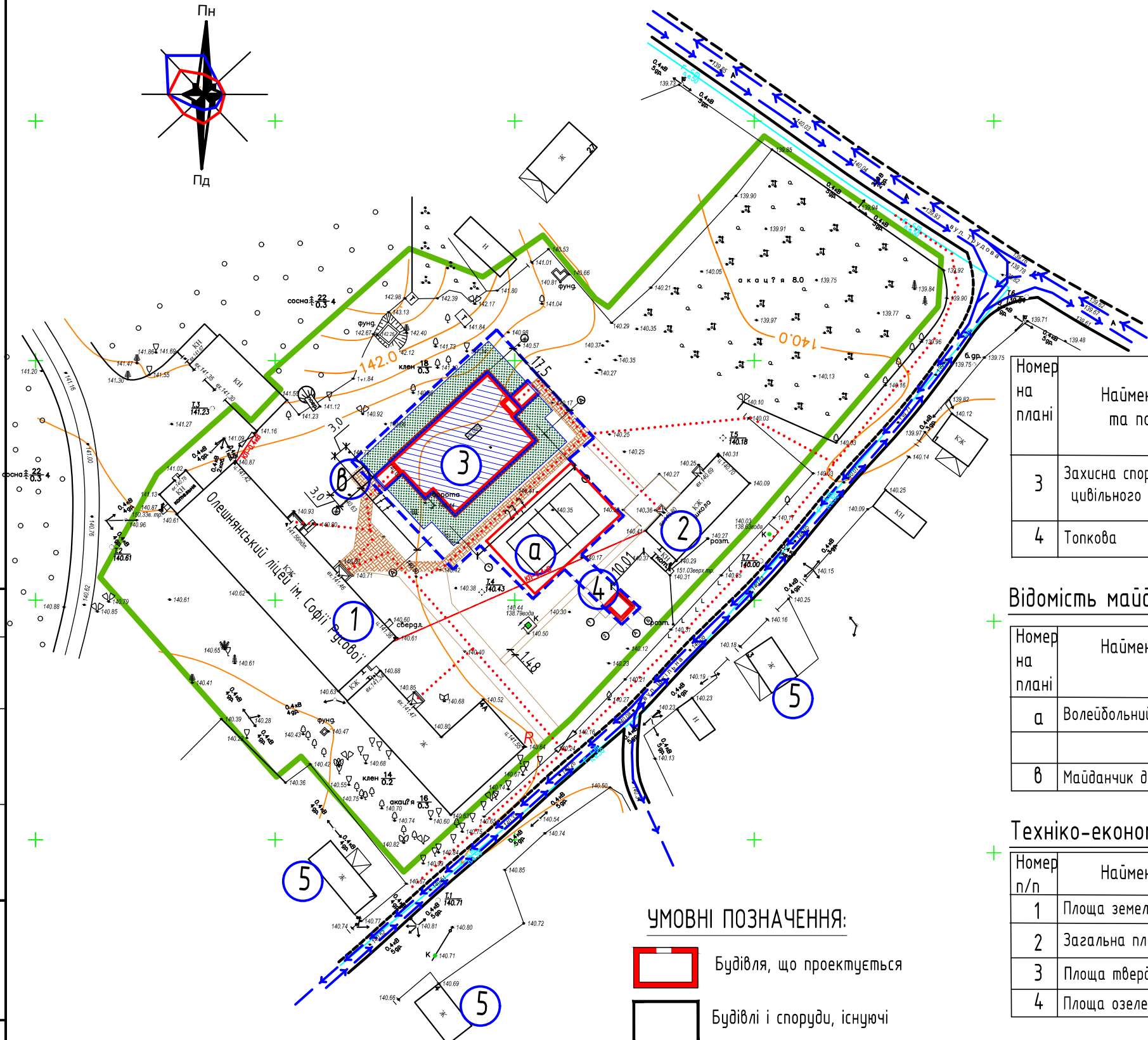
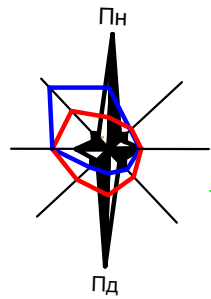
Формат

Согласовано

Взам. инв. №

Подп. и дата

Инв. № подл.



УМОВНІ ПОЗНАЧЕННЯ:

- Будівля, що проектується
- Будівлі і споруди, існуючі
- Межа ділянки проектування
- Межі земельної ділянки
- Напрямок руху транспорту
- Напрямок руху пішоходів

Експлікація будівель і споруд

Номер на плані	Найменування	Поверховість	Площа забудови,м <sup>2</sup>	Примітка
1	Будівля ліцею	1	-	Існуюч.
2	Початкова школа	1	-	Існуюч.
3	Захисна споруда цивільного захисту	1	494,3	Проект
4	Топкова	1	16,56	Проект
5	Садібна забудова		-	Існуюч.

Відомість житлових та громадських будівель та споруд

Номер на плані	Найменування та позначка	Поверховість	Кількість		Площа, м <sup>2</sup>		Будівельний об'єм,м <sup>3</sup>	
			Будівель	Квартир Будівлі	Забудови Будівлі	Загальна, що нормується Будівлі	Будівлі	Всього
3	Захисна споруда цивільного захисту	1	1	-	494,3	369,07	1458,2	1458,2
4	Топкова	1	1	-	16,56	12,0	62,1	62,1

Відомість майданчиків

Номер на плані	Найменування показника	Кількість	Площа разом м <sup>2</sup>	Примітка
а	Волейбольний майданчик	1	360	
б	Майданчик для встановлення дизель-генератора	1	9,0	

Техніко-економічні показники за генеральним планом

Номер п/п	Найменування показника	Од.виміру	Кількість	%	Примітка
1	Площа земельної ділянки в межах проектування	га	0,1922	100	В межах проектування
2	Загальна площа забудови	м <sup>2</sup>	510,86	27,2	В межах проектування
3	Площа твердого покриття( майданчики, тротуари,проїзди)	м <sup>2</sup>	554,0	28,9	
4	Площа озеленення	м <sup>2</sup>	623,6	34,0	В межах проектування

02-24-ГП

Нове будівництво захисної споруди цивільного захисту-споруди подвійного призначення із захисними властивостями протирадіаційного укриття для потреб Олешнянського ліцею ім.С.Ф.Русової Добрянської селищної ради за адресою:вул.Шкільна,4-А,с.Олешня,Чернігівського району, Чернігівської області.

Вим.	Кл. уч.	Лист	№ док.	Підп.	Дата	Стадія	Лист	Листів
ГІП						РП	6	
ГАП.	Козир О.І.					ПП "АРДІКА"		
Виконав.	Наливайко П.І.							
Перевірів	Козир О.І.					Схема руху транспорту та пішоходів М 1:1000		
Н.контроль								

Формат



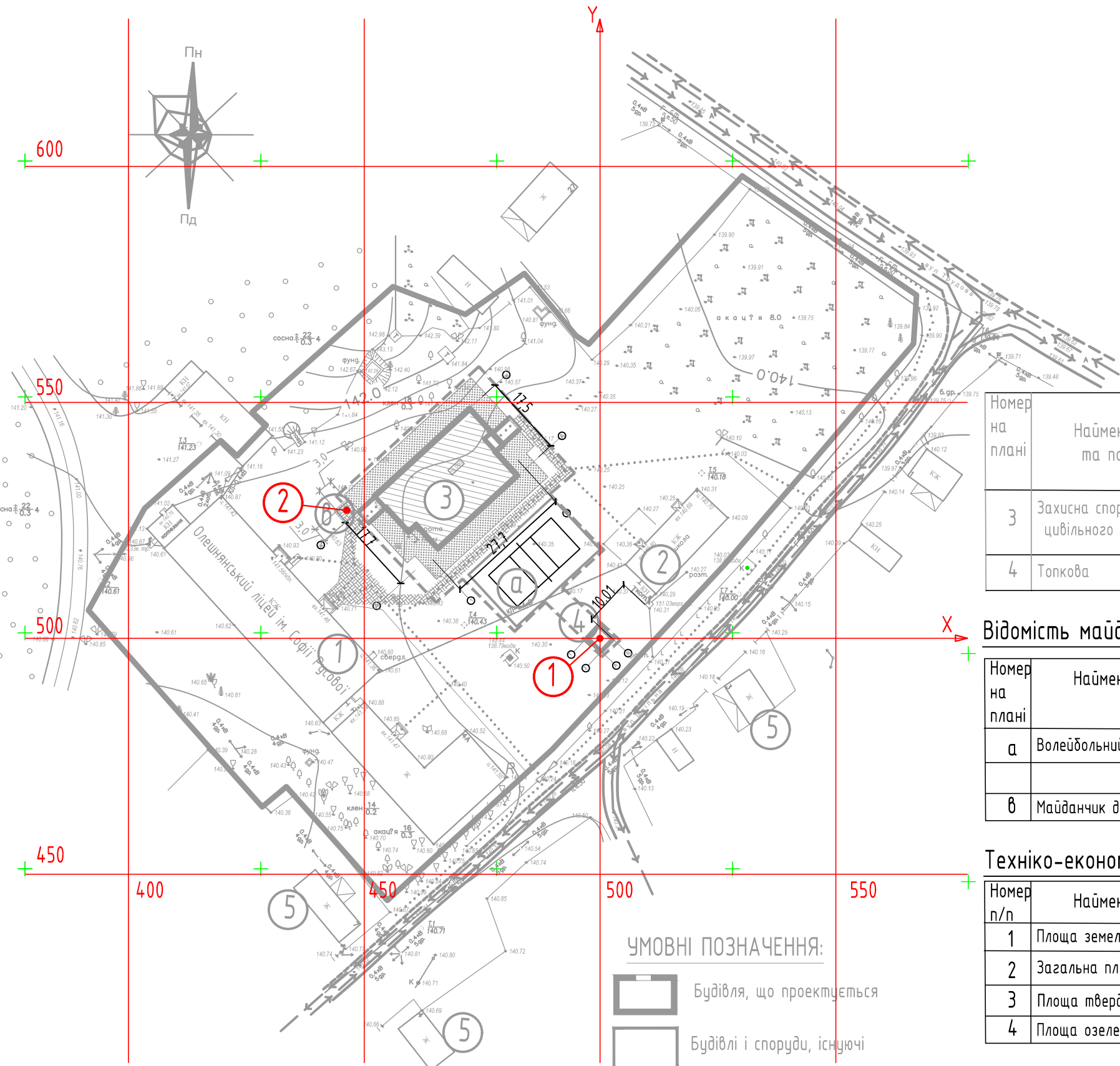


Согласовано

Взам. инв. №

Подп. и дата

Инв. № подл.



1  
Номер новоствореного джерела викиду забруднюючих речовин

Новостворене джерело викиду забруднюючих речовин

- УМОВНІ ПОЗНАЧЕННЯ:
- Будівля, що проектується
  - Будівлі і споруди, існуючі
  - Межа ділянки проектування
  - Межі земельної ділянки
  - Напрям руху транспорту
  - Напрям руху пішоходів

Експлікація будівель і споруд

Номер на плані	Найменування	Поверховість	Площа забудови,м²	Примітка
1	Будівля ліцею	1	-	Існуюч.
2	Початкова школа	1	-	Існуюч.
3	Захисна споруда цивільного захисту	1	494,3	Проект
4	Топкова	1	16,56	Проект
5	Садібна забудова		-	Існуюч.

Відомість житлових та громадських будівель та споруд

Номер на плані	Найменування та позначка	Поверховість	Кількість			Площа, м²				Будівельний об'єм,м³	
			Будівель	Квартир		Забудови		Загальна, що нормується		Будівлі	Всього
				Будівлі	Всього	Будівлі	Всього	Будівлі	Всього		
3	Захисна споруда цивільного захисту	1	1	-	-	494,3	494,3	369,07	369,07	1458,2	1458,2
4	Топкова	1	1	-	-	16,56	16,56	12,0	12,0	62,1	62,1

Відомість майданчиків

Номер на плані	Найменування показника	Кількість	Площа разом м²	Примітка
а	Волейбольний майданчик	1	360	
б	Майданчик для встановлення дизель-генератора	1	9,0	

Техніко-економічні показники за генеральним планом

Номер п/п	Найменування показника	Од.виміру	Кількість	%	Примітка
1	Площа земельної ділянки в межах проектування	га	0,1922	100	В межах проектування
2	Загальна площа забудови	м²	523,4	27,2	В межах проектування
3	Площа твердого покриття( майданчики, тротуари,проїзди)	м²	554,0	28,9	
4	Площа озеленення	м²	623,6	34,0	В межах проектування

						02-24-ГП			
						Нове будівництво захисної споруди цивільного захисту-споруди подвійного призначення із захисними властивостями протирадіаційного укриття для потреб Олешнянського ліцею ім.С.Ф.Русової Добрянської селищної ради за адресою:вул.Шкільна,4-А,с.Олешня,Чернігівського району, Чернігівської області.			
Вим.	Кл. уч.	Лист	№ док.	Підп.	Дата		Стадія	Лист	Листів
ГІП							РП	6	
ГАП.	Козир О.І.								
Виконав.	Наливайко П.І.								
Перевірів	Козир О.І.					Схема руху транспорту та пішоходів М 1:1000		ПП "АРДІКА"	
Н.контроль									